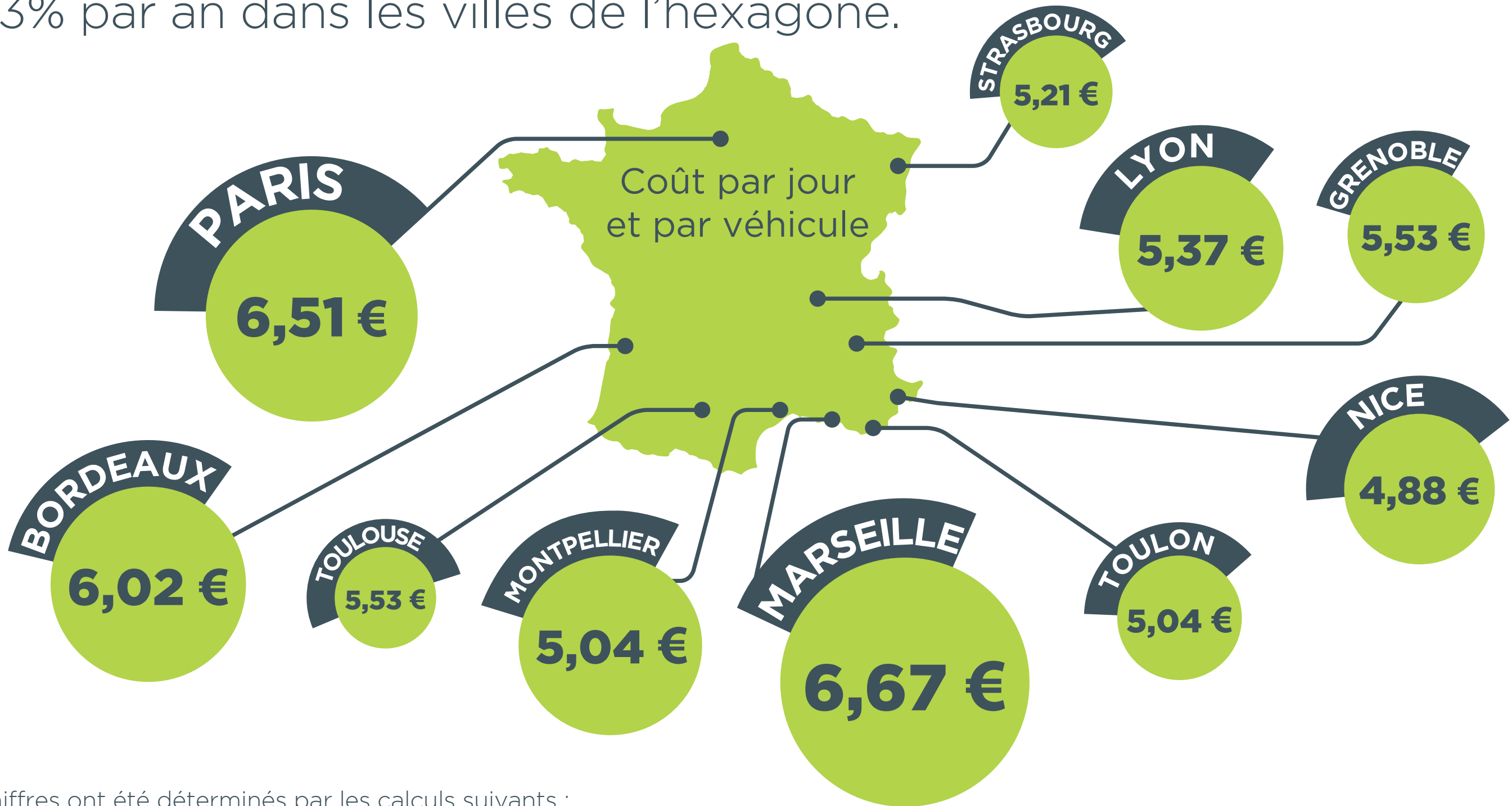


# LE COÛT DES EMBOUTEILLAGES

Les embouteillages coûtent de plus en plus cher aux entreprises françaises avec un taux de congestion augmentant en moyenne de 3% par an dans les villes de l'hexagone.



Ces chiffres ont été déterminés par les calculs suivants :

Exemple de Paris : 40 (le temps perdu dans les embouteillages par jour) ÷ 60 minutes x 9,76 (SMIC horaire selon le Ministère du travail au 1<sup>er</sup> janvier 2017 : <https://www.service-public.fr/particuliers/actualites/A11216>) = 6,51

TOMTOM TELEMATICS

## COÛT ANNUEL DES EMBOUTEILLAGES POUR UN VÉHICULE PROFESSIONNEL

Les entreprises perdent des milliers d'euros par an pour chaque véhicule avec un coût salarial gaspillé en raison d'un trafic de plus en plus dense

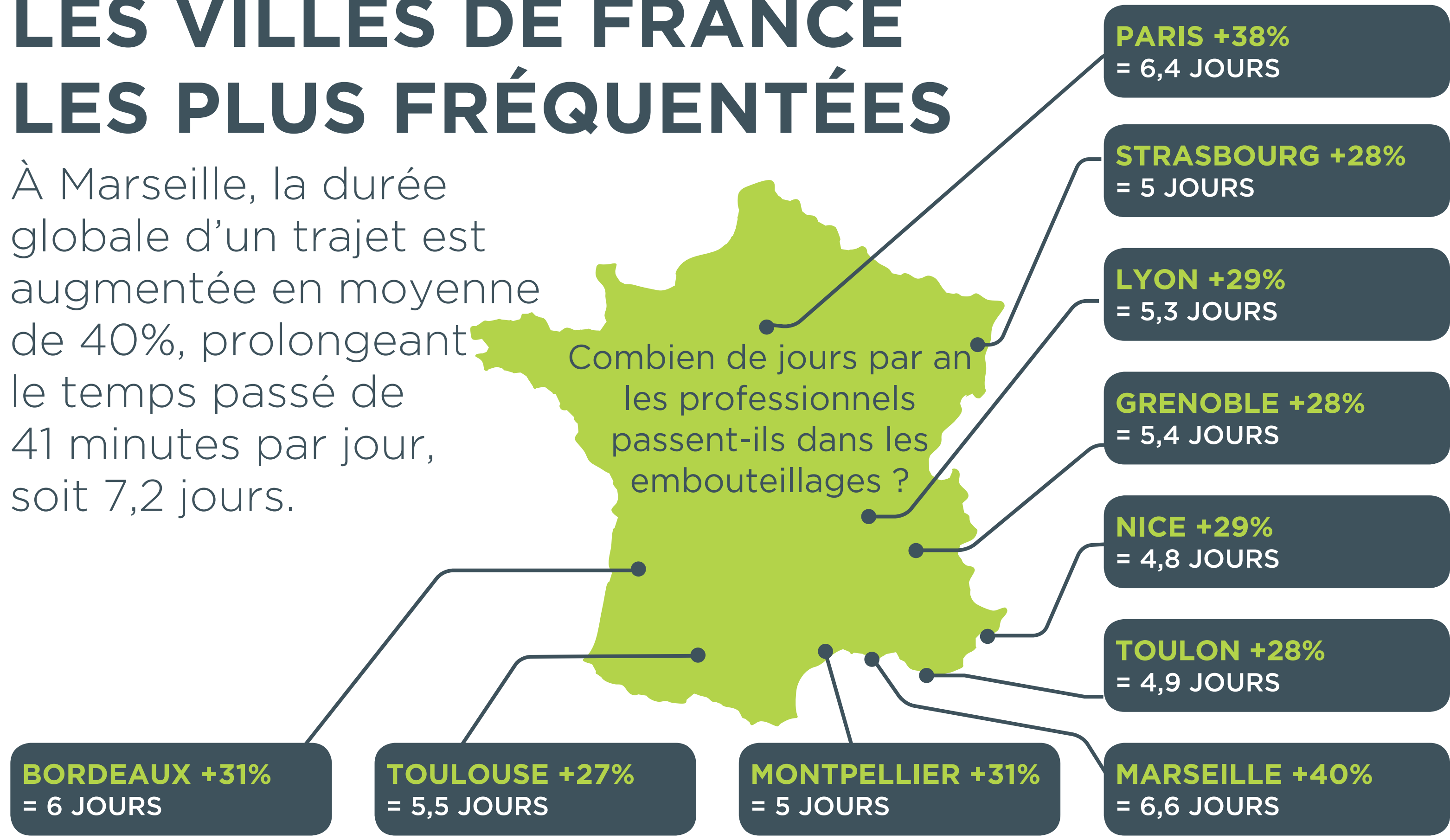


TOMTOM TELEMATICS

## LES VILLES DE FRANCE LES PLUS FRÉQUENTÉES

À Marseille, la durée globale d'un trajet est augmentée en moyenne de 40%, prolongeant le temps passé de 41 minutes par jour, soit 7,2 jours.

Combien de jours par an les professionnels passent-ils dans les embouteillages ?



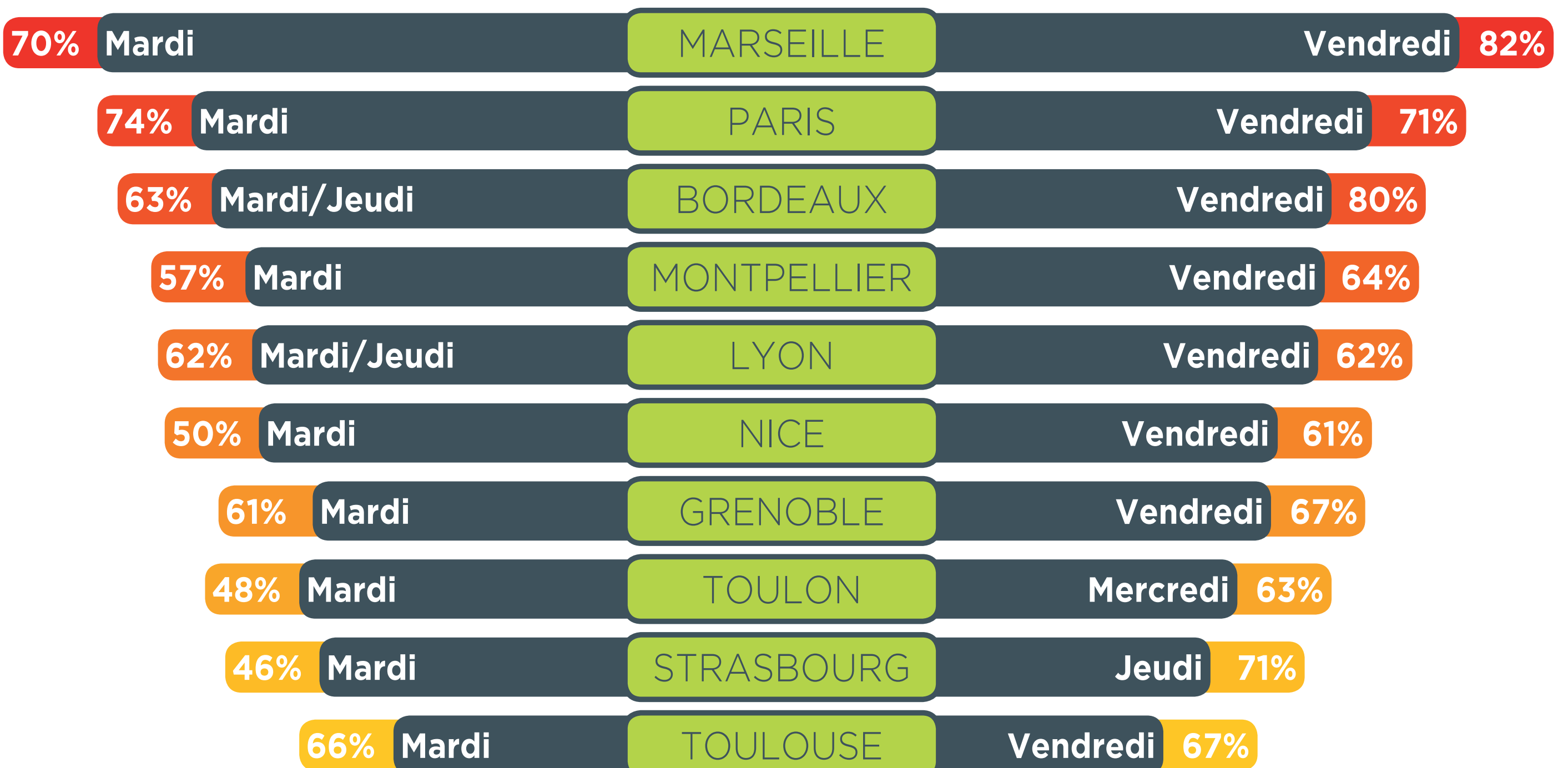
Source: TomTom Traffic Index. Ces chiffres représentent le % d'augmentation moyen de la durée globale d'un trajet en comparaison à une période de trafic fluide.

TOMTOM TELEMATICS

## TAUX DE CONGESTION AUX HEURES DE POINTE

LE MATIN 8h - 9h

LE SOIR 5h - 6h



Source: TomTom Traffic Index. Ces chiffres représentent le % d'augmentation moyen d'un trajet à heure de pointe en comparaison à une période de trafic fluide.

TOMTOM TELEMATICS