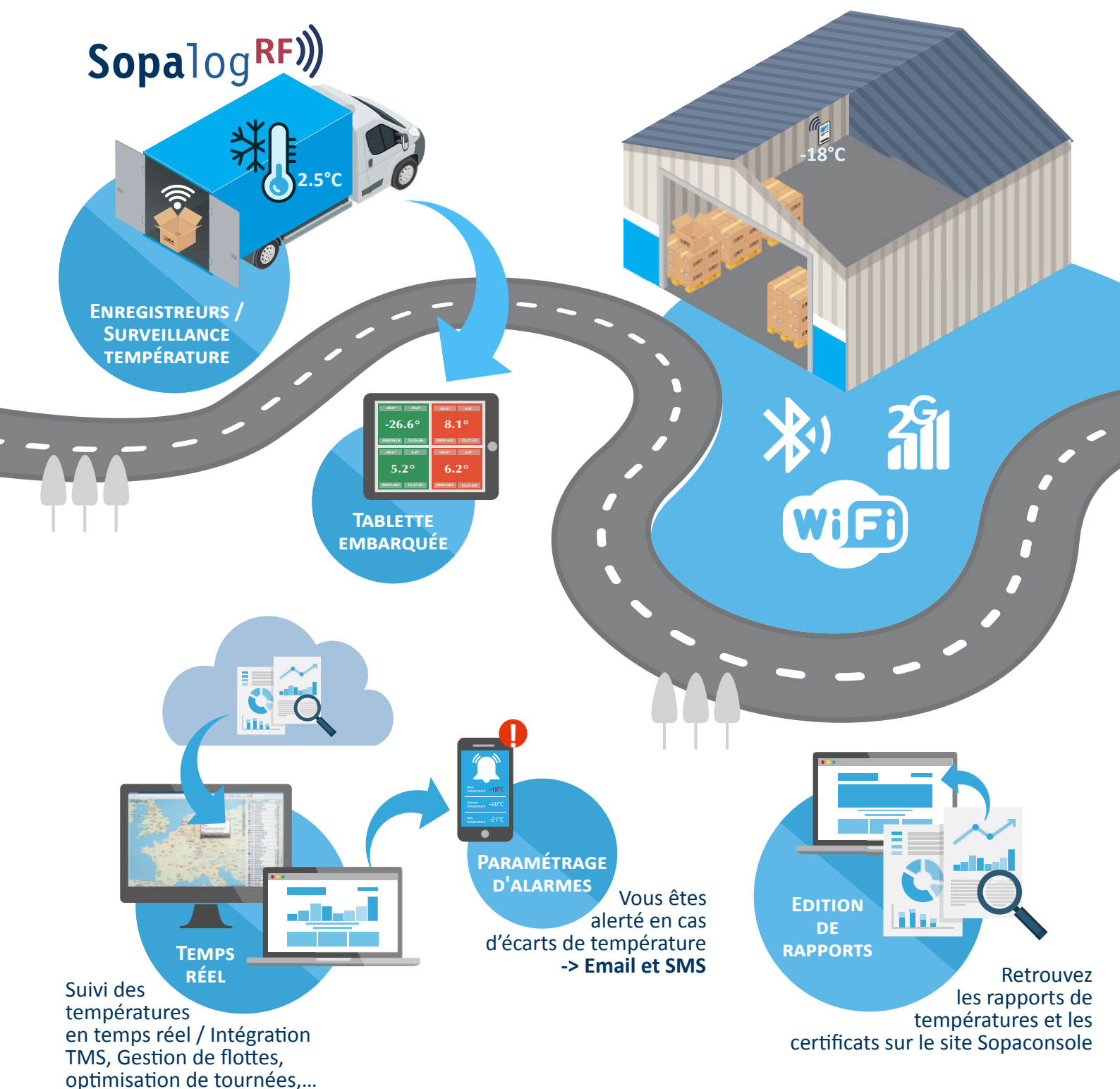


## UNE TRAÇABILITÉ COMPLÈTE DE LA CHAÎNE DU FROID EN TEMPS RÉEL, AUTONOME OU INTÉGRÉE À UN LOGICIEL TIERCE



## Principales caractéristiques des enregistreurs

Hub ethernet,  
wifi ou 2G



Enregistreur avec  
capteur interne



Enregistreur avec  
capteur externe



### ENREGISTREURS RADIO-FRÉQUENCE 1 AN, 3 ANS OU 5 ANS

Unité de température	°C (°F en option)
Plage de température	-40°C à +60°C
Intervalle de mesure	De 10 sec à 2 heures
Capacité de mémoire	5,000 mesures
Autonomie de la batterie	1 an, 3 ans ou 5 ans
Constat de vérification	Oui
Résolution	0,1°C
Précision entre 0 et 30°C	± 0,2°C
Précision sur le reste de la gamme	± 0,4°C
Dimensions	80 x 50 x 2,5 mm
Poids	10g
Classe de protection	IP 67
Temps	UTC
Durée de vie en stockage	1 an
Durée de consultation des données	2 ans

## Sopalog by Sopac

Sopac est une société française spécialisée dans la fourniture d'appareils de mesure pour le suivi de la chaîne du froid. Avec Sopalog, Sopac propose une solution matériel et logiciel innovante répondant aux problématiques d'accès des mesures à tout instant et de réception des alertes en temps réel par email / sms.

## Support technique

Soucieux de proposer un niveau de service élevé, la société Sopac s'appuie sur son support technique pour accompagner ses clients dans les phases de déploiement et répondre aux questions à tout instant.

## Laboratoire d'étalonnage

Dotée de son propre laboratoire d'étalonnage, la société Sopac propose des solutions de maintenance et vérification métrologique de ses enregistreurs de température.

**SOPAC**

142-176 avenue de Stalingrad  
92712 Colombes Cedex

01 47 99 61 00

infotc@sopac.com

www.sopac.com  
www.sopalog.com

sopac

company/sopac

