



Whitepaper

Hoe bespaar ik op logistieke transportkosten?

DE OMZET IN TRANSPORT GROEIT, MAAR DE OPBRENGST NEEMT AF. DAT ROEPT VERSCHILLENDE VRAGEN OP. HOE KUNNEN TRANSPORTBEDRIJVEN MEER VERDIENEN IN DEZE GROEIMARKT?

PTV GROUP

the mind of movement



INTRODUCTIE

De vraag naar transport stijgt, maar stijgt ook uw rendement? Een ritplanningssysteem helpt om te besparen op brandstofkosten en personeelskosten en de beschikbare voertuigen en chauffeurs efficiënter in te zetten.

Lees in deze whitepaper hoe.



INHOUDSOPGAVE:

3. Transportkosten blijven stijgen
4. Besparen op kilometers
6. Besparen op plantijd en planners
8. Besparen op tolgkosten
10. Besparen op brandstofkosten (en CO₂)
12. Efficiënter inzetten van mensen en middelen
13. Meer inzicht in transportkosten
15. Win tijd en bespaar kosten met software voor rittenplanning
16. Over PTV Group

De vraag naar transport groeit. Dat lijkt goed nieuws voor transportbedrijven. Hun omzet steeg in 2017 met circa vijf procent. Al dat extra werk heeft vooralsnog echter weinig opgeleverd. Sterker nog: omdat de transportkosten nog sneller stegen dan de omzet, is het rendement zelfs licht gedaald.¹



Met name de brandstofkosten en loonkosten zijn flink gestegen. Daarnaast hebben transportbedrijven vanwege de groeiende vraag naar transport extra geïnvesteerd in materieel en personeel. De ramingen voor dit jaar zijn niet gunstig. In het binnenlands vervoer blijft het rendement naar verwachting gelijk, terwijl het buitenlandse vervoer op een verdere daling van het rendement mag rekenen.

DE WAARDE VAN EEN RITPLANNINGSSYSTEEM

Kortom: de omzet in transport groeit, maar de opbrengst neemt af. Dat roept verschillende vragen op. Hoe kunnen transportbedrijven meer verdienen in deze groeimarkt? Zijn er mogelijkheden om beter te profiteren van de schaalvoordelen die de omzetgroei met zich meebrengt? En kunnen transportbedrijven hun kosten onder controle houden of zelfs verlagen?

Een ritplanningssysteem biedt uitkomst. Een dergelijk systeem verdeelt alle orders automatisch over het wagenpark. De orders geven aan op welke locatie een vrachtauto moet stoppen, waarna het systeem de optimale routes langs die locaties uitrekent. Op die manier bent u verzekerd van de meest efficiënte transportplanning en bespaart u kostbare kilometers en uren.

¹ 'Toename loonkosten en forse stijging dieselprijs geven druk op rendementsgroei', Panteia in opdracht van Nationale en Internationale Wegvervoer Organisatie (NIWO), 2 juli 2018.

Het handelsreizigersprobleem is zo oud als de weg naar Rome. Wat is de kortste route langs een aantal opgegeven locaties? Met elke extra locatie die aan de rit wordt toegevoegd, groeit het aantal mogelijke ritten exponentieel. Kunt u niet één, maar twee, drie of nog meer voertuigen inzetten? Dan wordt de complexiteit nog vele malen groter.

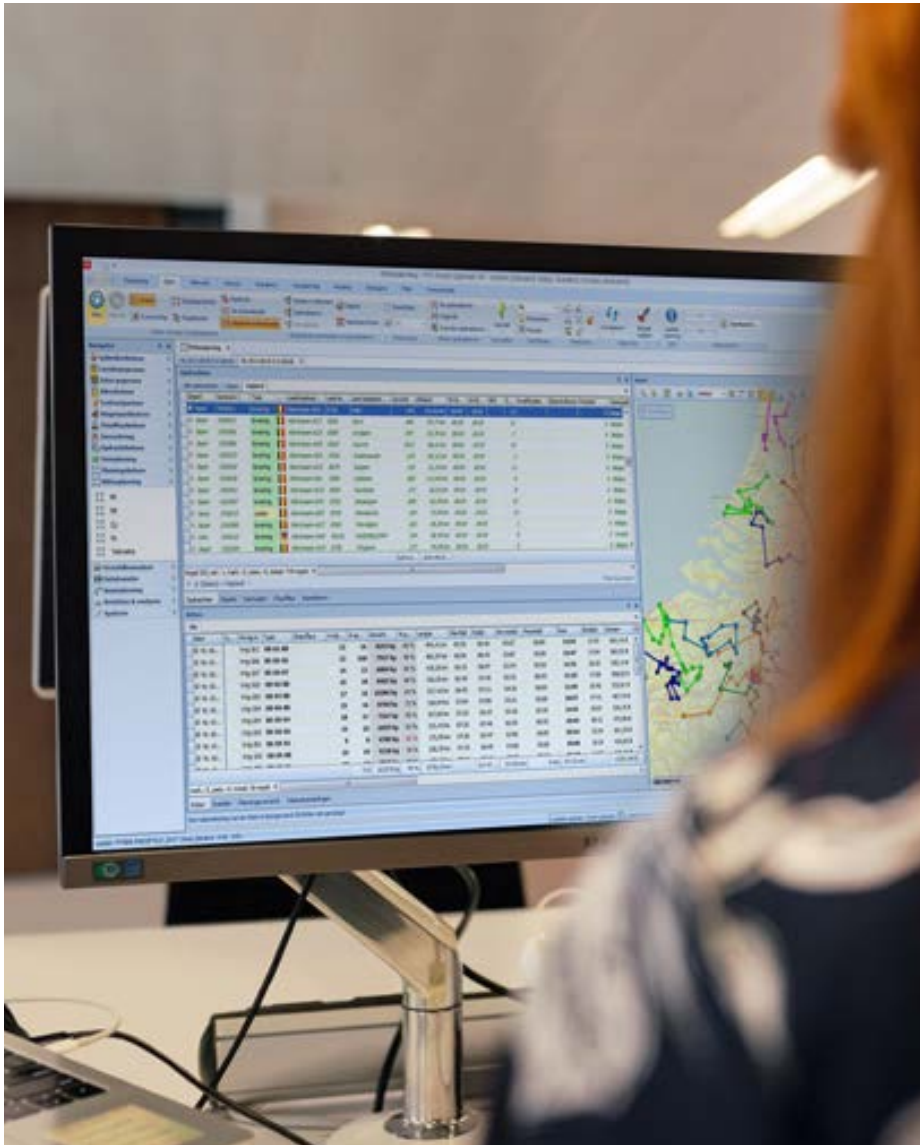
HANDMATIG NIET TE BEREKENEN

Het berekenen van de optimale rit is handmatig nagenoeg onmogelijk. Zelfs een routeplanner dat alle opties een voor een doorrekent en vergelijkt, heeft veel te veel tijd nodig. Zeker als het gaat om een wagenpark met meer dan tien voertuigen en een orderportefeuille met enkele honderden transportorders.

Veel planners proberen niet eens meer om de optimale oplossing te vinden. Zij hanteren vaak een sterk vereenvoudigde planningsmethode,



bijvoorbeeld door de voertuigen elke dag min of meer naar dezelfde regio's te sturen. Passen niet alle orders in een regio in de betreffende rit? Dan schuiven ze wat met de orders in het grensgebied van naburige regio's. Dat heeft lange tijd een misschien acceptabele oplossing opgeleverd, maar is acceptabel nog steeds goed genoeg?



KAARTMATERIAAL

Met een ritplanningssysteem kraakt u elk planningsvraagstuk, hoe complex het ook is. De basis van het systeem bestaat uit kaartmateriaal dat altijd actueel is. U kunt erop vertrouwen dat het systeem het meest recente wegennetwerk gebruikt om voor elke rit de meest efficiënte route te berekenen.

AUTOMATISCH ORDERS VERDELEN

Met behulp van intelligente algoritmes berekent een ritplanningssysteem wat de optimale verdeling van de orders over de beschikbare voertuigen is. Vervolgens berekent het systeem per voertuig de optimale route langs de locaties die moeten worden bezocht. Dat alles binnen slechts enkele tellen.

De algoritmes zien combinaties van voertuigen en orders waardoor de planner binnen enkele minuten een optimaal planvoorstel voor zich heeft. Het resultaat: minder kilometers per voertuig. En dus minder kosten.

Het handmatig plannen van ritten is een tijdrovende bezigheid. Met elke extra order neemt de complexiteit en daarmee de plantijd toe. Dan hebben we het nog niet gehad over alle restricties waarmee planners rekening moeten houden: leverafspraken, venstertijden, milieuzones, rij- en rusttijden, laadvermogen, laad- en los-equipment, etc.

Met een ritplanningssysteem is handmatig plannen niet meer nodig. Alle orders worden binnen enkele tellen automatisch verdeeld over het wagenpark, elke dag opnieuw. Daarmee bespaart u kostbare plantijd en kunt u de 'span of control' van uw planners vergroten. Beter gezegd: uw planners kunnen meer werk aan.

MEER TIJD VOOR KLANTEN EN CHAUFFEURS

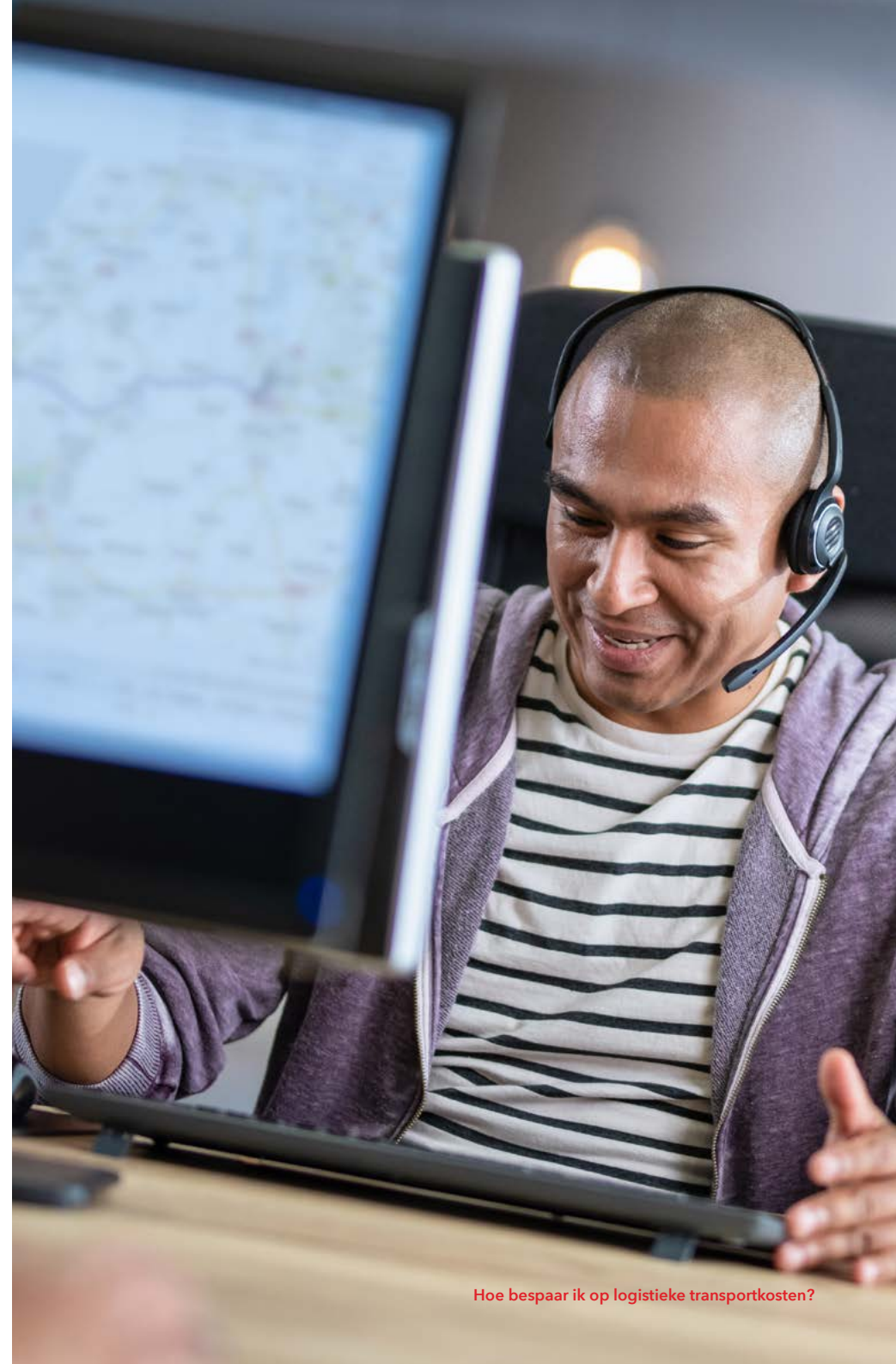
Een planning is een complexe puzzel met stukjes die op verschillende manieren in elkaar grijpen en die tot het laatste moment veranderen. Uw planners kunnen er uren zoet mee zijn. Met een ritplanningssysteem maakt u tijd vrij. Tijd voor andere zaken, zoals de afstemming met klanten, de begeleiding van chauffeurs en charters of het zoeken naar retourvrachten.

Voor alle duidelijkheid:
een ritplanningssysteem
is geen vervanging van
uw planningsafdeling.
Uw planners krijgen een
tool waarmee ze hun werk beter kunnen doen, zodat
ze niet langer handmatig orders naar voertuigen
hoeven te slepen. De planners houden tijd over om
de kwaliteit van de planning te waarborgen en uw
klantenservice te verhogen.



MEER TIJD VOOR OPTIMALISATIE

Met een ritplanningssysteem creëert u tijd voor optimalisatie. Planners weten als geen ander wat de grootste knelpunten in de operatie zijn, maar bij een handmatige planning blijft weinig tijd over voor het zoeken naar structurele oplossingen. Als zij de beschikking krijgen over een goede planningstool, kunnen zij zich bezighouden met strategische en tactische vraagstukken. Welke ritten kunnen beter worden uitbesteed? Is het zinvol om te investeren in uitbreiding van de transportcapaciteit?



In steeds meer Europese landen wordt tol geheven. Denk aan de kilometerheffing in België, de maut in Duitsland (in de toekomst wellicht op alle Bundesstrassen) en de tolwegen in Frankrijk. Geen wonder dus dat de tolgkosten naast brandstofkosten en loonkosten een steeds grotere kostenpost vormen.

Die tolgkosten wilt u natuurlijk graag doorberekenen aan klanten en verwerken in offertes en prijsopgaves. Maar het handmatig berekenen van tolgkosten is een tijdrovende klus.

Bovendien: voor verschillende wegen en verschillende voertuigklassen gelden vaak weer andere tarieven, waardoor een fout snel is gemaakt. En zo'n fout kan u veel geld kosten.



AUTOMATISCH TOLKOSTEN BEREKENEN

Voor een ritplanningssysteem is het berekenen van tolgkosten een peuleschil. Nadat de optimale verdeling van de orders over de beschikbare voertuigen is bepaald, berekent het systeem niet alleen de meest efficiënte routes maar ook de bijbehorende tolgkosten. Razendsnel en eenvoudig, zodat u uw klanten direct een juiste prijsopgave en/of een correcte factuur kunt sturen.

Kunt u de tolgkosten om wat voor reden dan ook niet doorberekenen? Dan kunt u met het ritplanningssysteem eenvoudig alternatieve routes doorrekenen. Loont het om bepaalde tolwegen of landen te mijden? Wat is dan het effect op het aantal kilometers, de levertijden en de brandstof- en loonkosten? Op die manier kunt u weloverwogen beslissingen nemen.



KLANTEN PROACTIEF INFORMEREN

Met een ritplanningssysteem is het mogelijk om voor bijna alle landen wereldwijd de exacte tolgkosten te berekenen. Mocht de kilometerheffing in Nederland ooit werkelijkheid worden? Dan kunt u ervan op aan dat het ritplanningssysteem in een vroegtijdig stadium daarop is voorbereid. Dat biedt mogelijkheden om geruime tijd voor de introductiedatum de impact op uw transportkosten door te rekenen.

Gaan de toltarieven omhoog? Veel transportbedrijven in binnen- en buitenland gebruiken in dat geval de tolgkostenfunctie om hun klanten proactief te waarschuwen voor tariefsverhogingen. Op die manier kunnen zij een ongewenste en voor veel opdrachtgevers onverwachte kostenverhoging zonder vervelende discussies doorberekenen.

Onze voertuigen op de weg verbruiken steeds minder brandstof. Dat betekent niet per definitie dat de totale brandstofkosten dalen. Sterker nog: volgens onderzoek² zijn in de transportsector de brandstofkosten per kilometer juist gestegen. De oorzaak: de oplopende dieselprijs. In twee jaar tijd is die volgens branchevereniging Evofenedex met 27,5 procent gestegen.

² 'Toename loonkosten en forse stijging dieselprijs geven druk op rendementsgroei', Panteia in opdracht van Nationale en Internationale Wegvervoer Organisatie (NIWO), 2 juli 2018.

Een ritplanningssysteem helpt om de brandstofkosten te besparen. Door de orders optimaal over de beschikbare voertuigen te verdelen en per voertuig de meest efficiënte route te berekenen, daalt het aantal kilometers dat elk voertuig aflegt. En minder kilometers betekent automatisch lagere brandstofkosten.

OPTIMAAL INZETTEN VAN ZUINIGE VOERTUIGEN

Een ritplanningssysteem doet echter meer dan alleen kilometers besparen. Bij het verdelen van de orders over het wagenpark houdt het systeem rekening met de kenmerken van elk voertuig. Gaat het om een bestelbus, bakwagen, truck met oplegger of een LZV? Is de truck uitgerust met een Euro V- of Euro VI-motor? Of heeft u zelfs trucks op LNG rondrijden? Of elektrische voertuigen?



Kortom: u kunt elk voertuig inzetten op de rit waarin zijn specifieke kenmerken het beste tot zijn recht komen. Op een lange rit profiteert u meer van die zuinige truck met Euro VI-motor dan op een korte rit. Voor de last-mile-delivery is het wellicht efficiënter om een elektrisch voertuig in te zetten in de binnenstad. Ook op die manier kunt u dus brandstofkosten besparen.

BIJKOMEND VOORDEEL: MINDER CO₂-UITSTOOT

Niet alleen het aantal kilometers en het brandstofverbruik zijn bepalend voor de brandstofkosten. Andere belangrijke factoren zijn het rijgedrag van de chauffeur en de hoogteverschillen onderweg. Een ritplanningssysteem stelt u in staat om bij het inplannen van chauffeurs rekening te houden met het rijgedrag. En moet een chauffeur veel bergop rijden, wat extra brandstof vergt? Dan kan het slim zijn om een paar kilometer om te rijden over een route met minder hoogteverschil.

Bijkomend voordeel van dit alles: als u brandstof bespaart, reduceert u ook de uitstoot van CO₂ en andere schadelijke stoffen. Voor steeds meer opdrachtgevers is dat een belangrijk criterium in tenderprocedures. Daarnaast bestaat de kans dat de overheid de CO₂-uitstoot financieel gaat belasten. Daarover zijn afspraken gemaakt in het Parijse klimaatakkoord, maar ook in de Nederlandse klimaatwet wordt daarop gehint. Minder CO₂-uitstoot betekent in dat geval minder kosten.



Uw wagenpark bestaat uit kapitaalgoederen die u uiteraard zo efficiënt mogelijk wilt inzetten. Zolang uw vrachtauto's niet volledig zijn gevuld, maakt u kosten waar geen omzet tegenover staat. Bovendien: als u niet erin slaagt om uw orders optimaal te verdelen over uw wagenpark, heeft u meer vrachtauto's en dus meer chauffeurs nodig. En die chauffeurs zijn vandaag de dag nauwelijks te vinden.

AUTOMATISCH PLANNEN VOOR VOLLERE VOERTUIGEN

Handmatig alle vrachtauto's vol plannen, is onbegonnen werk. Bij meerdere voertuigen met meerdere orders per voertuig gaat het overzicht al snel verloren. Planners vallen dan terug op vaste patronen: ze laten de voertuigen bijvoorbeeld elke dag min of meer dezelfde rondjes rijden, soms maar halfvol. Maar de vraag is of dat de meest efficiënte rondjes zijn.

Bedrijven die een ritplanningssysteem hebben aangeschaft, ontdekken dat ze jarenlang onnodig hoge kosten hebben gemaakt. Zij hebben ervaren dat de intelligente algoritmes in het systeem nieuwe, efficiënte combinaties van orders vinden die uw planners over het hoofd hebben gezien. Met vollere voertuigen als resultaat.

MAXIMALE EFFECTIVITEIT EN EFFICIËNTIE

Natuurlijk verschilt van bedrijf tot bedrijf en van rit tot rit wanneer een voertuig vol is. Soms is het maximaal toelaatbare gewicht al bereikt voordat de hele laadvloer volstaat. Maar of het nu om het aantal laadmeters, het maximale gewicht of het toelaatbare volume gaat: het ritplanningssysteem verdeelt de orders optimaal over de voertuigen. En optimaal betekent maximale effectiviteit en maximale efficiëntie.



Kosten besparen begint natuurlijk met inzicht. Inzicht in de transportkosten en in de verschillende kostencomponenten. Dat inzicht verkrijgt u met een ritplanningssysteem. Elke dag, week of maand genereert u in een paar klikken de managementrapportages die u nodig heeft.



Hoeveel kilometers heeft uw bedrijf de afgelopen dag, week of maand gereden? Wat was het brandstofverbruik en hoeveel CO₂ is uitgestoten? Welke voertuigen worden het zwaarst belast? En welke chauffeurs presteren het best? In een handomdraai beschikt u over alle informatie die u nodig heeft om uw operatie nog verder te verbeteren.

ONDERBOUWING VAN STRATEGISCHE BESLISSINGEN

Plannen is vooruitkijken. Een blik in het recente verleden kan daarbij helpen. Welke trends zit u binnen uw bedrijf? Groeit het aantal orders? Wanneer is het zinvol om te investeren in extra voertuigen en een nieuwe wervingscampagne voor extra chauffeurs te starten? En welk type voertuigen en welke chauffeurs heeft u dan nodig?

Managementrapportages helpen u ook in gesprekken met klanten en partners. Voor welke klanten maakt u de grootste transportkosten? Zijn de inkomsten die daar tegenover staan wel voldoende of kunt u beter uw tarieven verhogen? Een ritplanningssysteem levert de feiten en cijfers waarmee u uw strategische beslissingen kunt onderbouwen.

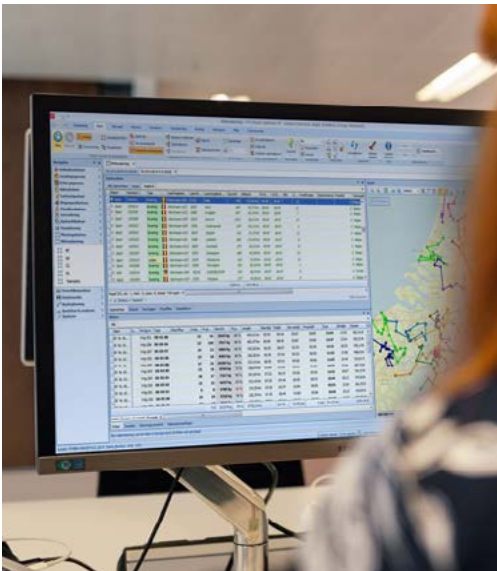
WEL OF NIET UITBESTEDEN

Een ander terugkerende vraag is welke ritten u beter zelf kunt uitvoeren of uitbesteden. Is het de moeite waard om voor die paar orders een vrachtauto naar Noord-Nederland of Zuid-Frankrijk te sturen? Zijn er collega vervoerders die dat efficiënter en dus goedkoper kunnen doen? Of kunt u beter op zoek gaan naar extra klanten in die regio's?

Een ritplanningssysteem is een onmisbare schakel in een data gedreven bedrijfsvoering. Elke planning wordt opgeslagen, waardoor u een schat aan data over al uw ritten, klanten, voertuigen en chauffeurs verzamelt. Data die onmisbaar zijn als u uw transportkosten structureel wilt verlagen.



PTV Route Optimiser ST



Functies:

- › Automatisch toewijzen van orders aan resources
- › Volgorde van ritstops optimaliseren
- › Rekening houden met restricties
- › Optimaal planvoorstel
- › Koppeling met TMS/ERP/WMS & Telematics
- › Multi-depotplanning & planning van subdepots
- › Multi-User
- › ETA calculatie & communicatie
- › Uitgebreide rapportagemogelijkheden

Voordelen:

- › Visualisaties op de kaart
- › Beter overzicht
- › Plantijd verkorten
- › Transportkosten besparen
- › Verhoging beladingsgraad
- › Verbeteren van klantenservice

Voor wie?

Transport & Logistiek
Keukens & Meubels
Groothandels Food & Retail
Field Service | Personenvervoer
Trombosediensten | Fabrikanten
Gerechtsdeurwaarders
Catering | Verhuurbedrijven

Referenties



PTV. Verbeteren van transport & mobiliteit.



PTV Group plant en optimaliseert alles wat mensen en goederen wereldwijd beweegt – of het nu gaat om transportroutes, distributiestructuren of particulier en openbaar vervoer. Het bedrijf biedt software, data en advies op het gebied van transport- en resourceplanning voor bedrijven in meer dan 120 landen.

De logistieke softwareoplossingen helpen bedrijven in verschillende branches om hun logistieke transportactiviteiten snel en efficiënt te beheren en uit te voeren. Met slimme algoritmes en een totaaloverzicht van relevante transport- en toelkosten, helpt PTV gebruikers bij het optimaliseren van hun transportplanning. Ze krijgen de tools in handen om de controle te nemen, groei te realiseren en hun vrachtvervoer en routes te beheren – van de strategische planning voor de middellange en lange termijn tot de operationele planning.

Met de markt leidende producten, als dé standaard transportrouteplanner voor de logistieke branche: TLNplanner, die meer dan 20 jaar geleden samen met de brancheorganisatie Transport & Logistiek Nederland werd opgericht. Daarnaast PTV Route Optimiser ST, het ritplanningssysteem voor automatische verdeling van opdrachten over de beschikbare resources en PTV xServer, onze geografische en logistieke web API's voor onze partners en eindgebruikers. Deze kunnen geïntegreerd worden in een bestaande applicatie om deze te verrijken met planfunctionaliteiten.

PTV Group

Energieweg 1
3542 DZ Utrecht
Nederland


De Regenboog 11
2800 Mechelen
België

+31 (0) 346 581 600
info.nl@ptvgroup.com

+32 (0) 57 224 522
info.be@ptvgroup.com

PTV GROUP

the mind of movement



Het verbeteren van transport en mobiliteit voor een schonere en slimmere toekomst