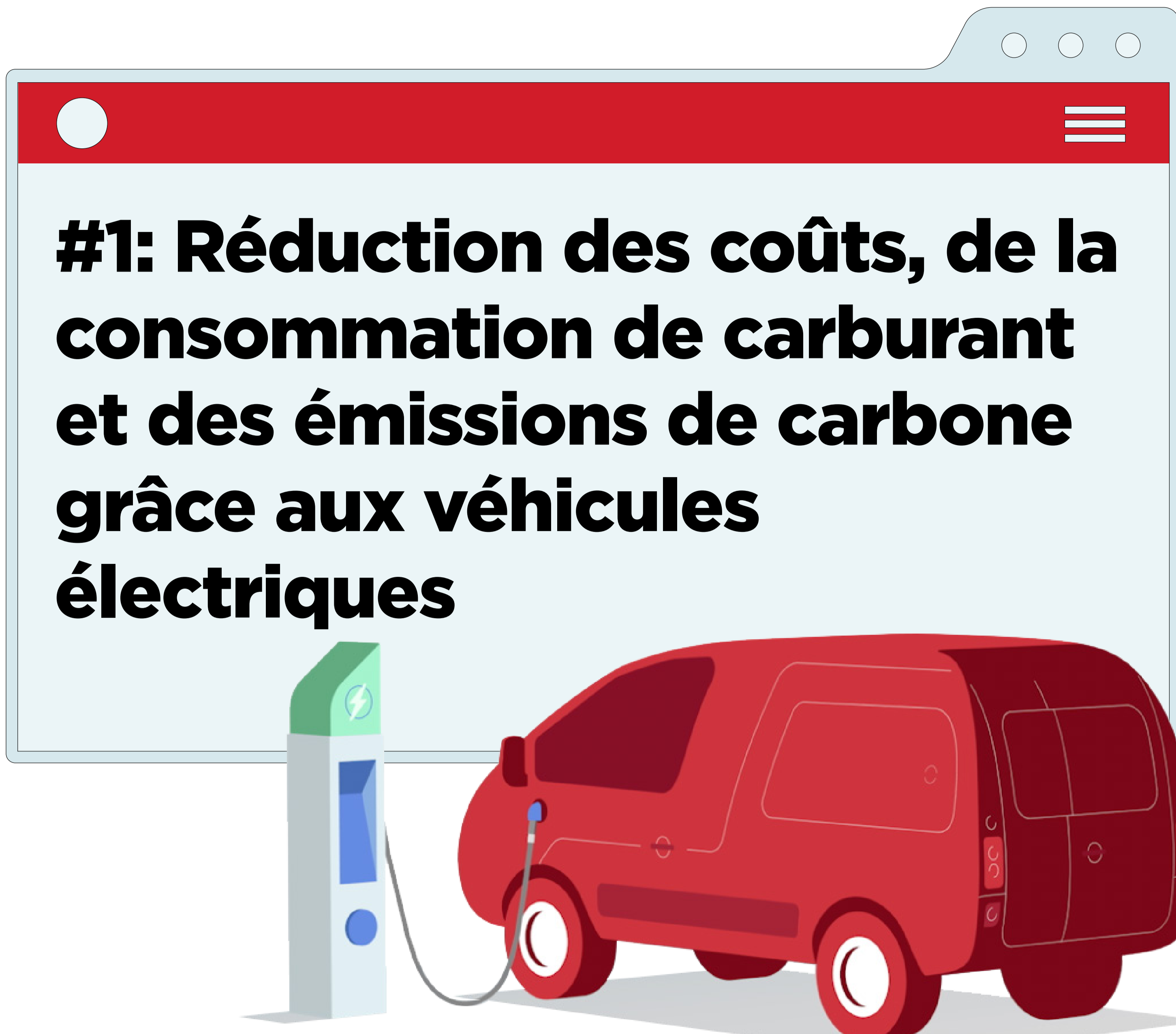




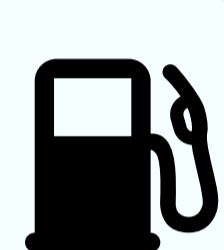
L'électrification par la donnée

Une série exclusive d'infographies sur l'opportunité que représentent les véhicules électriques professionnels, en s'appuyant sur les données télématiques



Combien pouvez-vous économiser en passant à l'électrique ?

Les flottes qui utilisent des véhicules électriques connectés à Webfleet ont économisé :



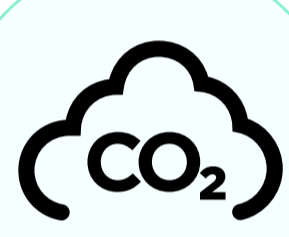
5 665

litres de carburant par véhicule et par an



3 599 €

par véhicule et par an

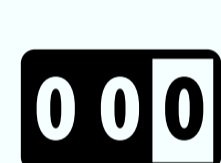


15 tonnes

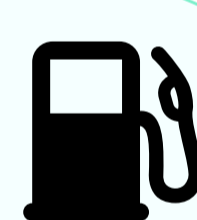
de CO₂ par véhicule et par an

Qu'en est-il dans votre secteur d'activité ?

Réductions par véhicule et par an, en fonction du secteur d'activité



Kilométrage



Frais de carburant



CO₂ Émissions

Services aux entreprises	35,000 km	3 429 €	0,9 tonne de CO₂
Livraison du dernier kilomètre	59,000 km	4 732 €	8,3 tonnes de CO₂
Transport de personnes	88,000 km	9 675 €	36,9 tonnes de CO₂

Que se passe-t-il dans votre pays ?

Économies moyennes par véhicule et par an en fonction du pays

Supérieur à **3 000 €**



UK

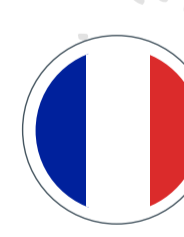


PAYS-BAS

Entre **2 000 € - 3 000 €**



ESPAGNE



FRANCE



DANEMARK

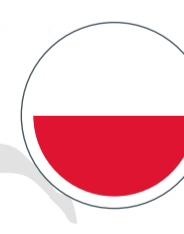
Jusqu'à **2 000 €**



ITALIE



ALLEMAGNE



POLOGNE

Prêt pour l'électrification de votre flotte ?

Méthode d'enquête

Webfleet a mené cette enquête entre janvier et juin 2022. Les données des véhicules connectés (voitures et utilitaires) en Europe ont été rendues anonymes, agrégées, puis analysées. Les performances individuelles des clients ne peuvent pas être suivies. Les données annuelles ont été extrapolées à partir des données historiques.

La réduction moyenne des dépenses nettes est calculée en comparant les versions électrique et diesel d'un même véhicule, par exemple, le Peugeot Expert.

Les économies réalisées sont calculées d'après le prix moyen du diesel en Europe au 1er semestre 2022 : 2,00 €/l.

La réduction de la consommation de carburant est calculée en tenant compte des éléments suivants : (a) au premier semestre 2022, les voitures et utilitaires diesel connectés à Webfleet ont parcouru 4,9 milliards de kilomètres et consommé 607 millions de litres de diesel et (b) sur la même période, les voitures et utilitaires électriques connectés à Webfleet ont parcouru 69 millions de kilomètres. Les résultats sont calculés en se basant sur la quantité de carburant consommée par un véhicule diesel parcourant ces 69 millions de kilomètres.

La réduction des émissions de CO₂ est calculée sur la base d'un litre de diesel équivalant à 2,65 kg de CO₂ rejetés.

Les économies moyennes par véhicule, par an et par pays ont été calculées à partir des données Webfleet régionales disponibles.