



# Outil de transition vers l'électrique

L'outil indépendant de transition vers l'électrique permet aux décideurs qui envisagent de se doter de véhicules électriques de repérer les véhicules à remplacer par des modèles électriques, de disposer d'un coût total de possession personnalisé, d'une liste des modèles de véhicules et des emplacements potentiels des bornes de recharge nécessaires à la transition vers l'électrique ou à l'extension de leur flotte de véhicules électriques.

Les décideurs disposent d'informations accessibles directement dans Webfleet, créées à partir des données réelles des véhicules, afin de mieux appréhender l'électrification de leur flotte avant d'investir dans des outils ou services supplémentaires.

## AVANTAGES



### AJOUTEZ DES VÉHICULES ÉLECTRIQUES À VOTRE FLOTTE EN TOUTE CONNAISSANCE DE CAUSE

- Identifiez les véhicules qui pourraient être remplacés par des modèles électriques
- Estimez le coût total de possession à partir des données réelles des véhicules
- Obtenez des informations personnalisées sur les modèles de véhicules électriques et les bornes de recharge



### SIMPLIFIEZ L'ANALYSE GRÂCE À DES RÉSULTATS RAPIDES

- Laissez-vous guider, pas besoin de connaissances concernant le coût total de possession
- Utilisez l'outil à votre rythme et profitez des détails préremplis sur la flotte
- Générez des données et des recommandations en temps réel sans limite d'utilisation sur les mises à jour



### GÉREZ TOUT DEPUIS UNE PLATEFORME UNIQUE

- Accédez à l'outil directement depuis votre compte Webfleet, simplement en vous y connectant
- Récupérez toutes les données utiles à partir des informations préremplies sur votre flotte
- Bénéficiez d'estimations à partir de vos résultats, grâce aux informations des fournisseurs et installateurs de bornes de recharge connectés à notre outil (disponible au 1er trim. 2024)

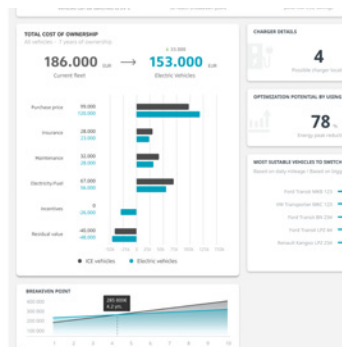


## FONCTIONNALITÉS



### RÉSUMÉ FINANCIER ET OPÉRATIONNEL

Visualisez votre coût total de possession estimé et la rentabilité de vos investissements via une interface unique, et comparez les scénarios réels et futurs en matière de coûts opérationnels. Vous pouvez également visualiser la réduction estimée des émissions de CO2 et un prévisionnel des bornes de recharge requises pour l'exploitation de votre flotte électrique.



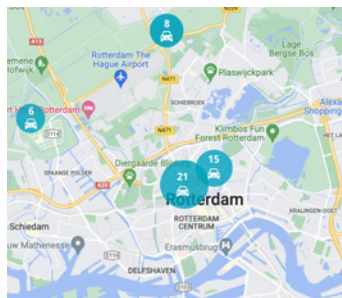
### INFORMATIONS SUR LES MODÈLES DE VÉHICULES ÉLECTRIQUES

Découvrez la liste des modèles électriques proposés et choisissez celui qui répond le mieux à vos besoins ou pour lequel vous disposez d'un contrat de concession.



### EMPLACEMENT DES BORNES DE RECHARGE EN FONCTION DU STATIONNEMENT

Recevez des recommandations pour l'emplacement possible de vos bornes de recharge en fonction des habitudes de stationnement de vos conducteurs. Visualisez sur une carte les endroits où vos véhicules stationnent généralement pendant de longues périodes et où vous pourriez installer vos bornes de recharge.



### DEVIS DIRECT DES FOURNISSEURS

Commencez par évaluer les besoins en énergie et le nombre de bornes de recharge à installer. Décidez ensuite si vous voulez partager les résultats avec un de vos partenaires d'infrastructure de recharge pour recevoir directement un devis.

## ÉLÉMENTS REQUIS



**GÉOLOCALISATION VIA UN DISPOSITIF FIXE**

LINK 740/640  
+ LCS 100

OU



**GÉOLOCALISATION VIA UN DISPOSITIF PORTABLE**

LINK 245

**WEBFLEET  
TARIF ECO  
ET SUPÉRIEUR**