



Monitorowanie ładowarek w Webfleet

Inteligentniejsze ładowanie, większe oszczędności

Monitorowanie ładowarek to nowy moduł w Webfleet, który pomaga monitorować ładowanie na prywatnych stacjach. Działa jako dodatek do istniejących już usług zarządzania ładowarkami i umożliwia użytkownikom powiązanie stanu ładowania z aktywnością pojazdu w jednym miejscu.

KORZYŚCI



WGLĄD W POJAZDY ELEKTRYCZNE I ŁADOWARKI - WSZYSTKO NA JEDNEJ PLATFORMIE

- Monitoruj flotę i prywatne stacje ładowania na jednej prostej platformie
- Bez problemu sprawdź, które pojazdy są podłączone do każdej z ładowarek
- Kompatybilny z istniejącymi systemami administracyjnymi operatorów CPO i rozwiązaniami do zarządzania ładowarkami



ZMINIMALIZUJ PRZESTOJE FLOTY

- Powiąż stan ładowarki z dostępnością pojazdu
- Przewiduj pozostały czas ładowania pojazdów
- Odbieraj i przekierowuj powiadomienia o istotnych statusach ładowarek (w mapie drogowej)



UZYSKUJ DANE UMOŻLIWIAJĄCE ROZWÓJ I OPTYMALIZACJĘ

- Zoptymalizuj ładowanie o dane ze stacji i pojazdów.
- Oceniaj potencjał rozwoju floty pojazdów elektrycznych na podstawie danych korzystania z ładowarek.
- Uzyskaj informacje o miesięcznych kosztach ładowania
- Analizuj zajętość ładowarki EV, aby zoptymalizować wybór taryf energetycznych i rozważyć otwarcie prywatnych ładowarek do użytku publicznego poza godzinami szczytu.

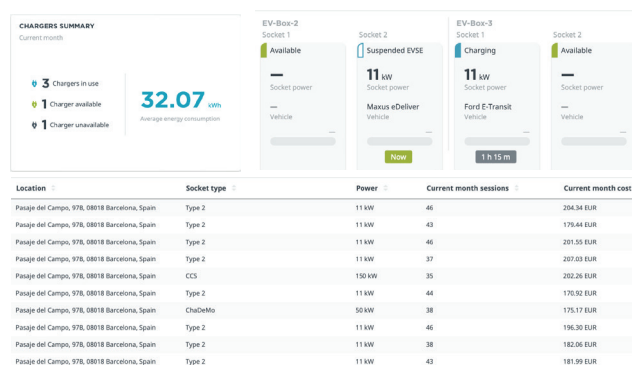


FUNKCJE



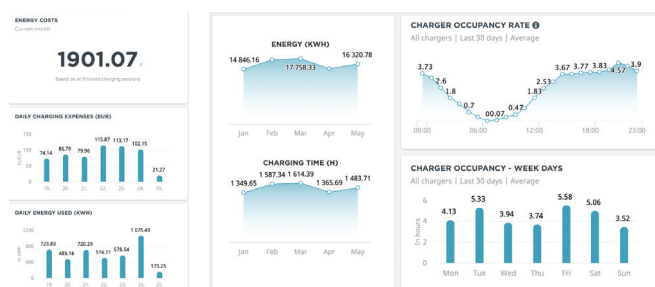
MONITOROWANIE ŁADOWAREK

- Monitoruj wszystkie posiadane prywatnie ładowarki i pojazdy w jednym miejscu, pozostając na bieżąco z połączeniami między pojazdami a ładowarkami.
- Informacje w czasie rzeczywistym: Sprawdzaj dostępność i zajętość ładowarek, ich prędkość i pozostały czas ładowania.
- Monitorowanie wielu lokalizacji: Nadzoruj ładowarki w wielu miejscach, bez konieczności dokupowania sprzętu.
- Prosta integracja: Wymaga ładowarek zgodnych ze standardem OCPP 1.6 połączonych z Internetem.



PANEL WYDAJNOŚCI ŁADOWANIA

- Śledź wydajność ładowania na pulpicie dashboard i uzyskaj wszystkie kluczowe informacje potrzebne do poprawy strategii ładowania operacyjnego.
- Uzyskaj dostęp do kosztów energii, zużycia, trendów użytkowania i średniego czasu ładowania dla każdej ładowarki w wielu lokalizacjach.
- Uzyskaj przegląd wydatków, zajętości i trendów ładowania, aby znaleźć możliwości usprawnień.
- Monitoruj, czy pojazdy są ładowane podczas niskich taryf energetycznych i czy infrastruktura ładowania jest dobrze wykorzystana.



CO JEST POTRZEBNE?

POŁĄCZENIE ŁADOWARKI Z INTERNETEM

Ładowarka musi być połączona z Internetem, abyśmy mogli się z nią komunikować.

POŁĄCZENIE Z ŁADOWARKĄ PRZEZ OCPP 1.6 LUB SYSTEM ADMINISTRACYJNY

Webfleet może łączyć się bezpośrednio z ładowarkami za pośrednictwem protokołu OCPP 1.6, lub też można go zintegrować z istniejącymi systemami administracyjnymi do obsługi ładowarek (CMS) innych dostawców.

WDROŻENIE ŁADOWAREK

Podaj szczegóły ładowarki, takie jak marka/model, identyfikator, maksymalna moc, lokalizacja, maksymalna moc sieci, taryfa energetyczna i adres URL bieżącego systemu administracyjnego do obsługi ładowarek (CMS), jeśli dotyczy.

POŁĄCZENIE ŁADOWARKI Z WEBFLEET

Przygotujemy odpowiednio moduł Webfleet i prześlemy klientowi instrukcje przekierowania adresu URL OCPP ładowarki do „ws://ocpp.biapower.io” lub instrukcje uruchomienia bezpośredniego połączenia z systemem (CMS)

Let's drive business. Further.

https://www.webfleet.com/pl_pl/webfleet/

BRIDGESTONE
Solutions for your journey