



Webfleet Charger Monitoring

Laad beter op, bespaar meer

Webfleet Charger Monitoring is een nieuwe module in Webfleet die helpt bij het bewaken van het opladen van uw eigen depot. Het werkt als aanvulling op bestaande oplaadbeheerservices en stelt gebruikers in staat om de laadstatus op één plaats te koppelen aan hun voertuigactiviteiten.

VOORDELEN



EV'S EN OPLAADPUNTEN IN ÉÉN OOGOPSLAG - ALLES OP ÉÉN PLATFORM

- Monitor uw wagenpark en eigen oplaadpunten op één platform
- Houd moeiteloos bij welke EV op welke lader is aangesloten
- Compatibel met bestaande CPO-backends en oplaadbeheeroplossingen



MINIMALISEER INACTIEVE TIJD VAN HET WAGENPARK

- Koppel de laadstatus aan de beschikbaarheid van het voertuig
- Voorspel de resterende oplaadtijd voor voertuigen
- Ontvang meldingen over kritieke laadstatussen (in routekaart) en stuur deze door



KRIJG INZICHT IN GROEI EN OPTIMALISATIE

- Optimaliseer het opladen met gegevens van uw stations en voertuigen.
- Beoordeel de groeimogelijkheden van het EV-wagenpark op basis van gebruiksgegevens van de lader.
- Krijg inzicht in maandelijkse laadkosten
- Analyseer de bezetting van de EV-lader om de keuze van het energietarief te optimaliseren en overweeg om privéladere buiten de piekuren open te stellen voor het publiek.

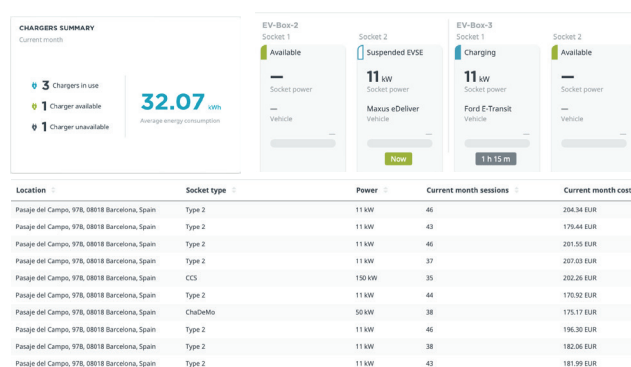


FUNCTIES



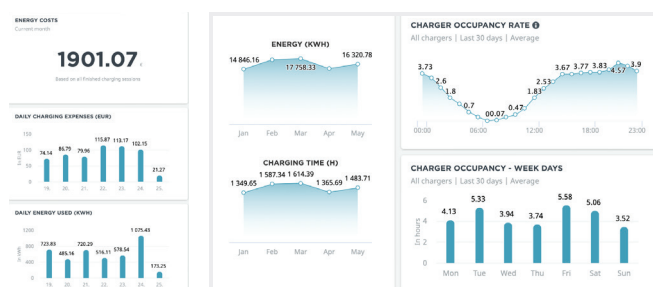
CHARGER MONITORING

- Bewaak al uw eigen laders en voertuigen op één plaats terwijl u op de hoogte blijft van de aansluitingen tussen uw voertuig en de lader.
- Realtime updates: Bekijk de beschikbaarheid, bezetting, laadsnelheid en resterende tijd van de lader.
- Bewaking op meerdere locaties: Houd toezicht op laders op meerdere locaties zonder extra hardware.
- Eenvoudig te integreren: Vereist OCPP 1,6-compatibele opladers met internetverbinding.



DASHBOARD VOOR OPLAADPRESTATIES

- Volg de laadprestaties op het dashboard en krijg alle belangrijke inzichten die nodig zijn om uw operationele laadstrategie te verbeteren.
- Bekijk energiekosten, verbruik, gebruikstrends en gemiddelde oplaadtijd voor elke lader op meerdere locaties.
- Krijg een overzicht van kosten, bezetting en laadtrends om verbeteringsmogelijkheden te vinden.
- Controleer of voertuigen worden opgeladen bij lage energietarieven en of uw laadinfrastructuur goed wordt gebruikt.



WAT HEEFT U NODIG?

OPLADER VERBONDEN MET INTERNET

De oplader moet een internetverbinding hebben zodat we ermee kunnen communiceren.

AANSLUITING OP LADER VIA OCPP 1,6 OF VIA BACK-END

Webfleet kan rechtstreeks worden aangesloten op de opladers via het OCPP 1.6-protocol of kan worden geïntegreerd met uw bestaande leveranciers van de back-end-lader (CMS).

TOEVOEGEN VAN DE OPLADERS

Verstrek gegevens over de lader, zoals merk/model, lader-ID, max. vermogen, locatie, max. netvermogen, energietarief en URL van de huidige oplader back-end (CMS), indien van toepassing.

OPLADER VERBINDEN MET WEBFLEET

Wij bereiden de Webfleet-module voor en geven de klant instructies om de OCPP-URL van de lader om te leiden naar: <ws://ocpp.biapower.io> of om directe verbinding met de back-end (CMS) mogelijk te maken