



Monitoraggio caricabatterie Webfleet

Ricarica meglio e risparmia di più

Monitoraggio caricabatterie Webfleet è un nuovo modulo di Webfleet che consente di monitorare la ricarica presso il deposito privato. Funziona in aggiunta ai servizi di gestione dei caricabatterie esistenti e consente agli utenti di collegare lo stato di carica alle operazioni del veicolo in un unico luogo.

VANTAGGI



VEICOLI ELETTRICI E CARICABATTERIE TUTTI IN UN'UNICA PIATTAFORMA

- Monitora il tuo parco veicoli e le stazioni di ricarica private tutto in un'unica piattaforma
- Monitora quale veicolo elettrico è collegato a ciascun caricabatterie senza sforzo
- Compatibile con back-end CPO e soluzioni di gestione dei caricabatterie esistenti



RIDUCI AL MINIMO I TEMPI DI INATTIVITÀ DEL PARCO VEICOLI

- Collega lo stato dei caricabatterie alla disponibilità del veicolo
- Prevedi il tempo di ricarica rimanente per i veicoli
- Ricevi e reindirizza le notifiche sugli stati critici dei caricabatterie (nella roadmap)



OTTIENI INFORMAZIONI UTILI PER LA CRESCITA E L'OTTIMIZZAZIONE

- Ottimizza la ricarica con i dati provenienti da stazioni e veicoli
- Valuta il potenziale di crescita della flotta di veicoli elettrici in base ai dati di utilizzo dei caricabatterie
- Ottieni informazioni sui costi di ricarica mensili
- Analizza l'occupazione dei caricabatterie dei veicoli elettrici per ottimizzare la selezione delle tariffe energetiche e valuta l'apertura di caricabatterie privati al pubblico fuori dalle ore di punta

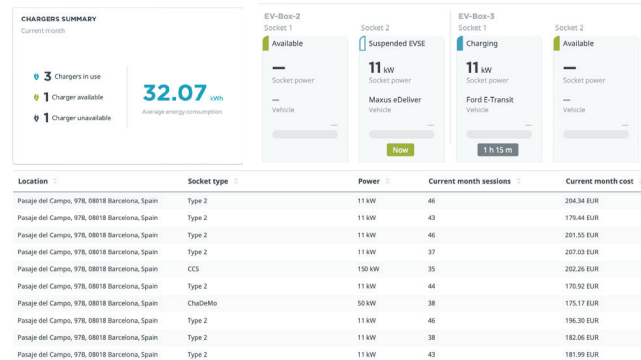


FUNZIONALITÀ



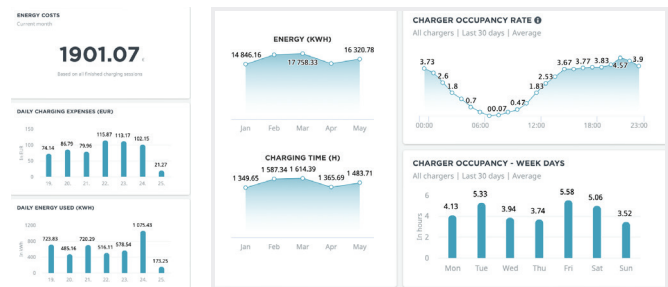
MONITORAGGIO CARICABATTERIE

- Monitora tutti i veicoli e i caricabatterie privati in un unico posto, tenendo sempre sotto controllo i collegamenti veicolo-caricabatterie.
- Aggiornamenti in tempo reale: consulta la disponibilità dei caricabatterie, l'occupazione, la velocità di ricarica e il tempo rimanente.
- Monitoraggio multisito: supervisiona i caricabatterie in più posizioni senza hardware aggiuntivo.
- Integrazione facile: richiede caricabatterie OCPP 1.6 conformi e connessi a Internet.



DASHBOARD CON LE PRESTAZIONI DI RICARICA

- Tieni traccia delle prestazioni di ricarica sulla dashboard e ottieni tutte le informazioni chiave necessarie per migliorare la tua strategia di ricarica operativa.
- Accedi a costi energetici, consumi, tendenze di utilizzo e tempo medio di ricarica per ogni caricabatterie in più siti.
- Ottieni una panoramica delle spese, dell'occupazione e delle tendenze di ricarica per trovare opportunità di miglioramento.
- Controlla se i veicoli vengono caricati nei momenti con tariffe a basso consumo energetico e se l'infrastruttura di ricarica è ben utilizzata.



COSA SERVE?

CARICABATTERIE CONNESSO A INTERNET

Il caricabatterie deve avere una connessione Internet in modo che possiamo comunicare con lui.

COLLEGAMENTO AL CARICABATTERIE TRAMITE OCPP 1.6 O TRAMITE BACK-END

Webfleet può collegarsi direttamente ai caricabatterie tramite il protocollo OCPP 1.6 o, in alternativa, integrarsi con i tuoi fornitori esistenti di back-end dei caricabatterie (CMS).

ONBOARDING DEI CARICABATTERIE

Fornisci i dettagli del caricabatterie, quali marca/modello, ID del caricabatterie, potenza massima, posizione, potenza massima della rete, tariffa dell'energia e URL del back-end dei caricabatterie (CMS) correnti, se applicabile.

CARICABATTERIE CONNESSO A WEBFLEET

Noi prepariamo il modulo Webfleet e forniamo al cliente le istruzioni per reindirizzare l'URL OCPP del caricabatterie a: <ws://ocpp.biapower.io> o abilitare il collegamento diretto al back-end (CMS)