



Webfleet Suivi des bornes de recharge

Rechargez mieux, économisez davantage

Webfleet Suivi des bornes de recharge est un nouveau module de Webfleet qui permet de suivre l'activité de vos bornes de recharge privées. Il fonctionne en supplément des services existants de gestion des bornes de recharge et permet aux utilisateurs de lier l'état de charge aux opérations de leurs véhicules via une plateforme unique.

AVANTAGES



VÉHICULES ÉLECTRIQUES ET BORNES DE RECHARGE SUR UNE SEULE PLATEFORME

- Suivez votre flotte et vos bornes de recharge privées sur une seule plateforme
- Consultez facilement quel véhicule électrique est connecté à vos bornes de recharge privées
- Compatible avec les systèmes backend existants de votre opérateur de point de recharge et avec les solutions de gestion de bornes de recharge existantes



RÉDUCTION DES IMMOBILISATIONS DE LA FLOTTE

- Liez le statut de la borne de recharge à la disponibilité du véhicule
- Anticipez le temps de charge restant pour les véhicules
- Recevez et redirigez des notifications sur les états critiques des bornes de recharge (sur la feuille de route)



OBTENTION D'INFORMATIONS POUR LA CROISSANCE ET L'OPTIMISATION

- Optimisez la recharge grâce aux données de vos stations et véhicules
- Évaluez le potentiel de croissance de votre flotte de véhicules électriques en fonction des données d'utilisation des bornes de recharge
- Obtenez des informations sur les coûts de recharge mensuels
- Analysez l'utilisation des bornes de recharge pour optimiser la sélection des tarifs énergétiques et envisagez de laisser le public accéder aux bornes de recharge privées pendant les heures creuses.

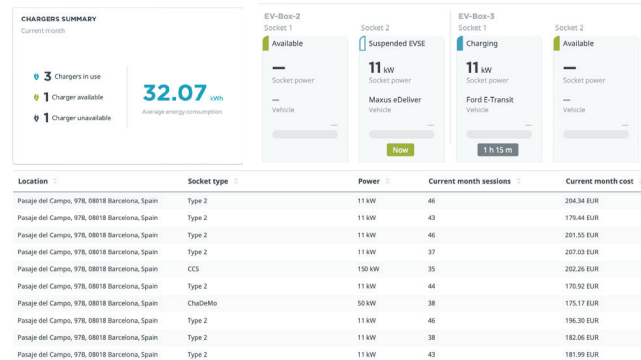


FONCTIONNALITÉS



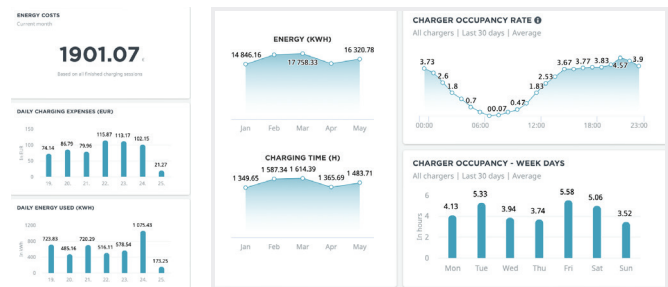
SUIVI DES CHARGEURS

- Suivez l'activité de toutes vos bornes de recharge privées et vos véhicules via une seule plateforme tout en restant informé de l'état de vos connexions véhicule-chargeur.
- Mises à jour en temps réel : consultez la disponibilité de la borne de recharge, l'utilisation, la vitesse de charge et le temps restant.
- Suivi multisite : ayez une visibilité complète des bornes de recharge réparties sur plusieurs sites sans matériel supplémentaire.
- Intégration facilitée : nécessite des bornes de recharge compatibles OCPP 1.6 et connectées à Internet.



DASHBOARD DES PERFORMANCES DE RECHARGE

- Suivez les performances de recharge sur le dashboard et obtenez toutes les informations importantes pour améliorer votre stratégie de recharge opérationnelle.
- Accédez aux coûts énergétiques, à la consommation, aux tendances d'utilisation et au temps de recharge moyen pour chaque borne de recharge sur plusieurs sites.
- Obtenez un aperçu des dépenses, de l'utilisation et des tendances de recharge pour identifier des opportunités d'amélioration.
- Vérifiez si les véhicules sont rechargés pendant les heures où le tarif est plus intéressant et si votre infrastructure de recharge est bien utilisée.



ÉLÉMENTS REQUIS

BORNE DE RECHARGE CONNECTÉE À INTERNET

La borne de recharge doit disposer d'une connexion Internet pour que nous puissions communiquer avec elle.

CONNEXION À LA BORNE DE RECHARGE VIA OCPP 1.6 OU VIA LE BACKEND

Webfleet peut se connecter directement aux bornes de recharge via le protocole OCPP 1.6 ou s'intégrer à vos fournisseurs de bornes de recharge backend (CMS) existants.

INTÉGRATION DES BORNES DE RECHARGE

Fournissez des détails sur la borne de recharge, tels que la marque/le modèle, l'ID de la borne de recharge, la puissance maximale, l'emplacement, la puissance maximale du réseau, le tarif énergétique et l'URL du système de charge actuel (CMS), le cas échéant.

CONNEXION DE LA BORNE DE RECHARGE À WEBFLEET

Nous préparons le module Webfleet et fournissons au client des instructions pour rediriger l'URL OCPP de la borne de recharge vers : [ws://ocpp.biapower.io](https://ocpp.biapower.io) ou activer la connexion directe au backend (CMS).