



# Webfleet Charger Monitoring

## Optimiza la carga y ahorra más

Supervisión de cargadores de Webfleet es un nuevo módulo de Webfleet que ayuda a supervisar la carga en puntos de recarga privados. Funciona junto a los servicios de gestión de cargadores existentes y permite a los usuarios vincular el estado de carga a las operaciones de sus vehículos desde un único punto.

## VENTAJAS



### EV Y CARGADORES: TODO EN UNA SOLA PLATAFORMA

- Supervisa tu flota y las estaciones de carga privadas en una sola plataforma.
- Realiza un seguimiento de qué EV está conectado a cada cargador sin esfuerzo.
- Compatible con los backends CPO y soluciones de gestión de cargadores existentes.



### MINIMIZA EL TIEMPO DE INACTIVIDAD DE LA FLOTA

- Vincula el estado de los cargadores a la disponibilidad de los vehículos.
- Anticipa el tiempo de carga restante de los vehículos.
- Recibe y redirige notificaciones sobre estado crítico de los cargadores (en el mapa de ruta).



### ACCEDE A DATOS CLAVE PARA EL CRECIMIENTO Y LA OPTIMIZACIÓN

- Optimiza la carga con datos de tus estaciones y vehículos.
- Evalúa el potencial de crecimiento de la flota de EV en función de los datos de uso de los cargadores.
- Obtén información sobre los costes de carga mensuales.
- Analiza la ocupación de los cargadores de EV para optimizar la selección de la tarifa energética y plantearte la posibilidad de poner los cargadores privados a disposición de todo el mundo durante las horas de menor actividad.

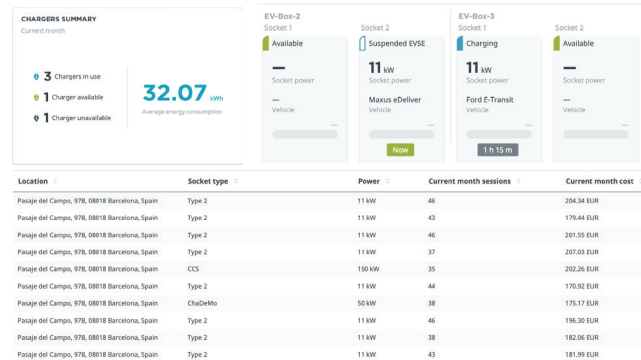


## FUNCIONALIDADES



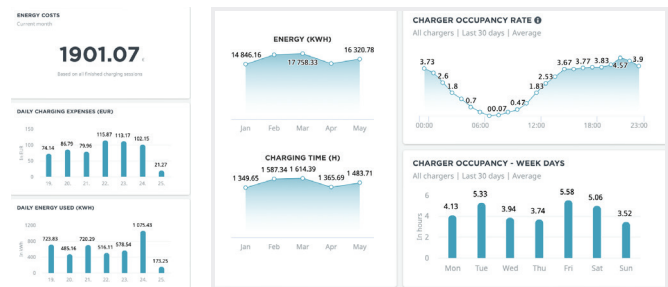
### SUPERVISIÓN DE CARGADORES

- Supervisa todos tus cargadores y vehículos desde un único punto, además de las conexiones entre vehículos y cargadores.
- Actualizaciones en tiempo real: consulta disponibilidad de cargadores, ocupación, velocidad de carga y tiempo restante.
- Supervisión de múltiples ubicaciones: supervisa los cargadores de varias ubicaciones sin necesidad de hardware adicional.
- Integración sencilla: requiere cargadores con conexión a internet y compatibles con OCPP 1.6.



### DASHBOARD DE RENDIMIENTO DE CARGA

- Realiza un seguimiento del rendimiento de carga en el dashboard y obtén toda la información clave necesaria para mejorar tu estrategia de carga.
- Accede a datos sobre costes energéticos, consumo, tendencias de uso y tiempo medio de carga para cargadores en múltiples ubicaciones.
- Obtén una visión general de los gastos, la ocupación y las tendencias de carga para encontrar oportunidades de mejora.
- Supervisa si los vehículos se cargan durante periodos de tarifa reducida y si tu infraestructura de carga se utiliza correctamente.



## REQUERIMIENTOS

### CARGADOR CONECTADO A INTERNET

El cargador debe tener conexión a internet para poder comunicarse con él.

### CONEXIÓN AL CARGADOR A TRAVÉS DE OCPP 1.6 O EL SISTEMA INTERNO

Webfleet se puede conectar directamente a los cargadores a través del protocolo OCPP 1.6 o integrarse con los sistemas de cargadores (CMS) existentes.

### INCORPORACIÓN DE LOS CARGADORES

Proporciona detalles del cargador, como la marca o el modelo, el ID del cargador, la potencia máxima, la ubicación, la potencia máxima de la red eléctrica, la tarifa energética y la URL del CMS actual (si procede).

### CONEXIÓN DEL CARGADOR A WEBFLEET

Preparamos el módulo de Webfleet y proporcionamos instrucciones al cliente para redirigir la URL OCPP del cargador a: <ws://ocpp.biapower.io> o habilitar la conexión directa al sistema (CMS)