



# Webfleet EV Charger Monitoring

## Besser laden, mehr sparen

Webfleet Monitoring von Ladestationen ist ein neues Modul in Webfleet, mit dem Sie private Ladevorgänge im Depot im Blick behalten. Es ergänzt vorhandene Services zur Ladestationsverwaltung und bietet Benutzern die Möglichkeit, den Ladestatus und die Fahrzeugabläufe an einem Ort zusammenzuführen.

## VORTEILE



### ELEKTROFAHRZEUGE UND LADESTATIONEN AUF EINEN BLICK - ALLES IN EINER ZENTRALEN PLATTFORM

- Behalten Sie Ihren Fuhrpark und Ihre privaten Ladestationen über eine zentrale Plattform im Blick
- Prüfen Sie mühelos, welches Elektrofahrzeug mit welcher Ladestation verbunden ist
- Kompatibel mit vorhandenen Backends von Ladestationsbetreibern (CPO) und Lösungen zur Ladestationsverwaltung



### FUHRPARKSTANDZEITEN MINIMIEREN

- Ordnen Sie den Ladestation-Status der Fahrzeugverfügbarkeit zu
- Antizipieren Sie die verbleibende Ladezeit für Fahrzeuge
- Erhalten Sie Benachrichtigungen zu kritischen Ladestations-Status und leiten Sie sie weiter (Teil der Roadmap)



### ERKENNTNISSE ZU WACHSTUM UND OPTIMIERUNG GEWINNEN

- Optimieren Sie Ladevorgänge dank Daten von Ihren Ladestationen und Fahrzeugen
- Bewerten Sie das Wachstumspotenzial des Elektrofahrzeug-Fuhrparks anhand von Daten zur Auslastung der Ladestation
- Gewinnen Sie Einblick in die monatlichen Ladekosten
- Analysieren Sie die Belegung der Ladestationen, um die Auswahl des Energietarifs zu optimieren und private Ladestationen außerhalb der Spitzenzeiten öffentlich zur Verfügung zu stellen

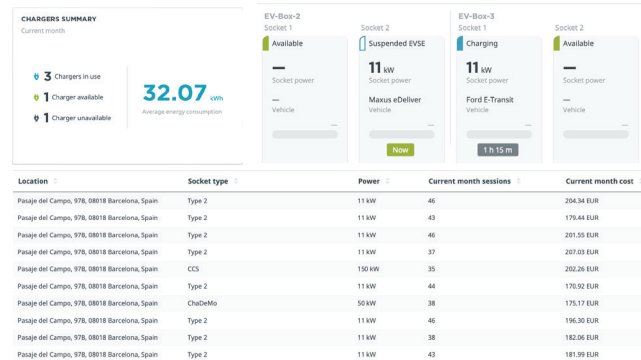


## FUNKTIONEN



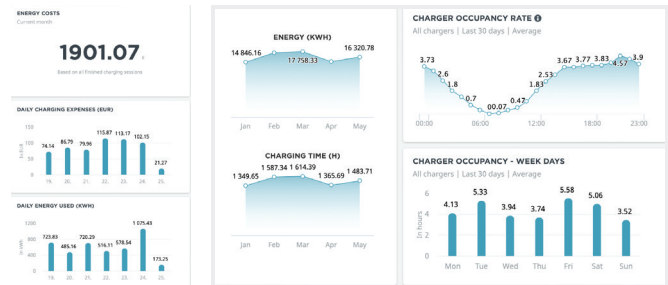
### MONITORING DER LADESTATIONEN

- Überwachen Sie alle Ihre privaten Ladestationen und Fahrzeuge an einem zentralen Ort und behalten Sie den Überblick über die Verbindungen zwischen Fahrzeugen und Ladestationen.
- Echtzeit-Updates: Sie sehen die Ladestationsverfügbarkeit, Belegung, Ladegeschwindigkeit und verbleibende Zeit.
- Monitoring mehrerer Standorte: Sie behalten Ladestationen an verschiedenen Standorten im Blick - ohne zusätzliche Hardware.
- Einfache Integration: Erfordert OCPP 1.6-kompatible Ladestationen mit Internetverbindung.



### DASHBOARD ZUR LADELEISTUNG

- Verfolgen Sie die Ladeleistung auf dem Dashboard und erhalten Sie wichtige Erkenntnisse zur Optimierung der Ladestrategie für Ihre Abläufe.
- Sie sehen Energiekosten, Verbrauch, Auslastungstrends und durchschnittliche Ladezeit für alle Ladestationen an den verschiedenen Standorten.
- Behalten Sie den Überblick über Kosten, Belegung und Ladetrends und erkennen Sie so Verbesserungsmöglichkeiten.
- Prüfen Sie, ob Fahrzeuge zu günstigen Energietarifen geladen werden und ob Ihre Ladeinfrastruktur umfassend genutzt wird.



## WAS WIRD BENÖTIGT?

### EINE LADESTATION MIT INTERNETVERBINDUNG

Die Ladestation muss mit dem Internet verbunden sein, damit wir mit ihr kommunizieren können.

### VERBINDUNG ZUR LADESTATION ÜBER OCPP 1.6 ODER ÜBER DAS BACKEND

Webfleet kann über das OCPP 1.6-Protokoll direkt mit den Ladestationen verbunden oder in die vorhandenen Ladestations-Backends (CMS) anderer Anbieter integriert werden.

### ONBOARDING DER LADESTATIONEN

Geben Sie Ladestation-Details wie Marke/Modell, Ladestation-ID, maximale Leistung, Standort, maximale Netzleistung, Energietarif und die URL des aktuellen Ladestation-Backends (CMS) an, sofern zutreffend.

### VERBINDUNG DER LADESTATION MIT WEBFLEET

Wir bereiten das Webfleet-Modul vor und senden dem Kunden Anweisungen zur Umleitung der OCPP-URL der Ladestation an `ws://ocpp.biapower.io` bzw. zur Aktivierung der direkten Verbindung zum Backend (CMS)