



# Webfleet Charger Monitoring

## Oplad bedre, spar mere

Webfleet Charger Monitoring er et nyt modul i Webfleet, der hjælper med at overvåge opladning af privat depot. Den fungerer ud over eksisterende tjenester til styring af ladestationer og gør det muligt for brugere at forbinde opladningsstatus til drift af deres køretøjer fra ét sted.

## FORDELE



### OVERSICHT OVER EV'ER OG LADESTATIONER – ALT SAMMEN VIA ÉN PLATFORM

- Overvåg din flåde og private ladestationer via én enkelt platform
- Spor nemt, hvilken EV der er tilsluttet til hver ladestation
- Kompatibel med eksisterende CPO-løsninger til back-ends og styring af ladestationer



### MINIMER NEDETID FOR FLÅDER

- Forbind opladningsstatus til tilgængelighed for køretøj
- Forudse resterende opladningstid for køretøjer
- Modtag og omdiriger meddelelser om kritisk opladningsstatus (i køreplan)



### FÅ INDSIGT I VÆKST OG OPTIMERING

- Optimer opladning med data fra dine stationer og køretøjer.
- Vurdér vækstpotalet for EV-flåden baseret på ladestationers udnyttelsesdata.
- Få indsigt i månedlige opladningsomkostninger
- Analysér EV-ladestationers belægning for at optimere valget af energitarif og overvej at åbne private ladestationer for offentligheden uden for spidsbelastningsperioder.

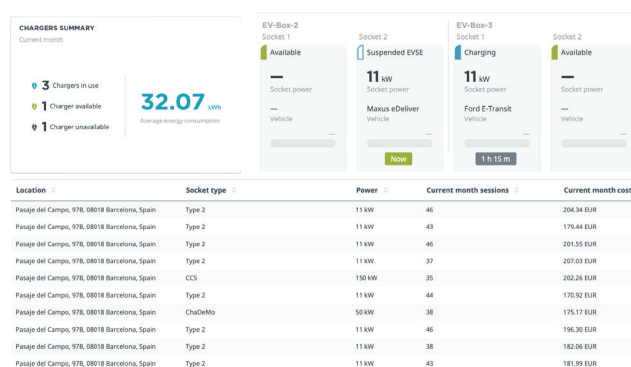


## FUNKTIONER



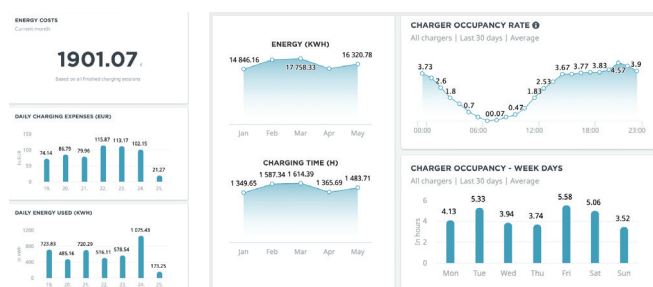
### CHARGER MONITORING

- Overvåg alle dine private ladestationer og køretøjer på ét sted, mens du har styr på forbindelserne mellem køretøj og ladestation.
- Opdateringer i realtid: Se ladestationers tilgængelighed, belægning, opladningshastighed og resterende tid.
- Overvågning af flere steder: Overvåg ladestationer flere steder uden ekstra hardware.
- Nem integration: Kræver OCPP 1.6-kompatible ladestationer med internetforbindelse.



### DASHBOARD FOR OPLADNINGSYDELSE

- Spor opladningsydelse på dashboardet, og få alle de vigtige indsigter, der er nødvendige for at forbedre din opladningsstrategi for driften.
- Få adgang til energiomkostninger, forbrug, forbrugstendenser og gennemsnitlig opladningstid for hver ladestation fra flere steder.
- Få et overblik over tendenser inden for udgifter, belægning og opladning for at finde muligheder for forbedring.
- Overvåg, om køretøjer oplades under lave energitariffer, og om din opladningsinfrastruktur udnyttes optimalt.



## HVAD ER PÅKRÆVET?

### LADESTATION FORBUNDET TIL INTERNETTET

Ladestationen skal have en internetforbindelse, så vi kan kommunikere med den.

### TILSLUTNING TIL LADESTATION VIA OCPP 1.6 ELLER VIA BACK-END

Webfleet kan oprette direkte forbindelse til ladestationerne via OCPP 1.6-protokollen eller alternativt integrere med dine eksisterende leverandører af back-end til ladestationer (CMS).

### ONBOARDING AF LADESTATIONERNE

Angiv oplysninger om ladestationen, f.eks. mærke/model, ladestation-id, maks. effekt, placering, maks. netstrøm, energitarif og URL for den nuværende back-end til ladestation (CMS), hvis det er relevant.

### LADESTATION TILSLUTTET TIL WEBFLEET

Vi forbereder Webfleet-modulet og giver kunden instruktioner om at opgradere ladestationens OCPP-URL til: <ws://ocpp.biapower.io> eller aktivere direkte forbindelse til back-end (CMS)