



Sledování nabíječek Webfleet

Nabíjejte lépe, ušetřete více

Sledování nabíječek Webfleet je nový modul ve službě Webfleet, který pomáhá sledovat nabíjení v soukromých depech. Funguje jako doplněk ke stávajícím službám správy nabíječek a umožňuje uživatelům propojit stav nabíjení s provozem jejich vozidel na jednom místě.

VÝHODY



PŘEHLED O ELEKTROMOBILECH A NABÍJEČKÁCH NA JEDNÉ PLATFORMĚ

- Monitorujte vozový park a soukromé nabíjecí stanice v jediné platformě.
- Mějte přehled o tom, které elektrické vozidlo je připojeno ke které nabíječce.
- Kompatibilní se stávajícími backendy CPO a řešeními pro správu nabíječek.



MINIMALIZUJTE PROSTOJE VOZOVÉHO PARKU

- Propojte stav nabíječky s dostupností vozidla.
- Předvídejte zbývající dobu nabíjení vozidel.
- Dostávejte a přesměrovávejte oznámení o kritických stavech nabíječek (chystaná funkce).



ZÍSKEJTE POZNATKY PRO RŮST A OPTIMALIZACI

- Optimalizujte nabíjení na základě dat ze stanic a vozidel.
- Vyhodnoťte potenciál růstu vozového parku elektromobilů na základě údajů o využití nabíječek.
- Získejte přehled o měsíčních nákladech na nabíjení.
- Analyzujte obsazenost nabíječek elektromobilů za účelem optimalizace výběru energetických tarifů a zvažte zpřístupnění soukromých nabíječek veřejnosti v době menšího vytížení.



FUNKCE



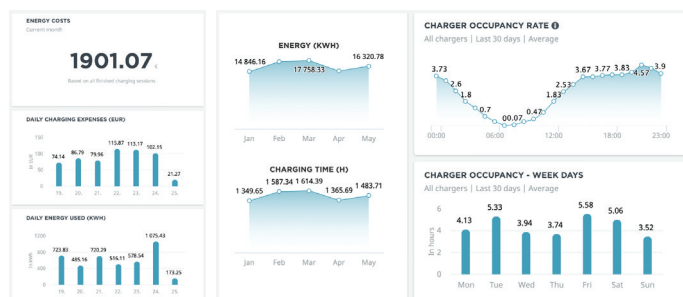
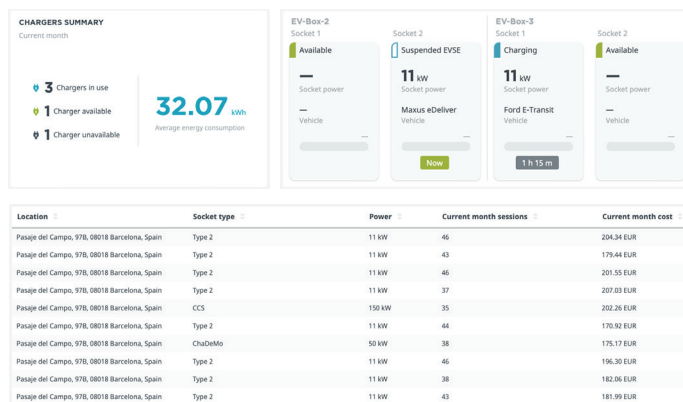
SLEDOVÁNÍ NABÍJEČEK

- Sledujte všechny soukromé nabíječky a vozidla na jednom místě a mějte přehled o vozidlech připojených k nabíječkám.
- Aktualizace v reálném čase: Podívejte se na dostupnost nabíječky, její obsazenost, rychlost nabíjení a zbývající čas.
- Sledování více lokalit: Získejte informace o nabíječkách na více místech bez potřeby dalšího hardwaru.
- Jednoduchá integrace: Vyžaduje nabíječky kompatibilní s protokolem OCPP 1.6 připojené k internetu.



ŘÍDICÍ PANEĽ SPRÁVY NABÍJENÍ

- Sledujte výkonnost nabíjení na řídicím panelu a získejte všechny klíčové informace potřebné ke zlepšení provozní strategie nabíjecích stanic.
- Získejte přehled o nákladech na energii, spotřebě, trendech využití a průměrné době nabíjení pro každou nabíječku na více místech.
- Získejte informace o výdajích, obsazenosti a trendech nabíjení a najděte příležitosti ke zlepšení.
- Sledujte, zda se vozidla nabíjí během nízkých energetických tarifů a zda je vaše nabíjecí infrastruktura dobře využívána.



CO JE K TOMU POTŘEBA?

NABÍJEČKA PŘIPOJENÁ K INTERNETU

Nabíječka musí být připojena k internetu, abychom s ní mohli komunikovat.

PŘIPOJENÍ K NABÍJEČCE PROSTŘEDNÍM PROTOKOLEM OCPP 1.6 NEBO BACKENDU

Služba Webfleet se může připojit přímo k nabíječkám prostřednictvím protokolu OCPP 1.6 nebo se může integrovat s vašimi stávajícími dodavateli backendu nabíječek (CMS).

ZAVEDENÍ NABÍJEČEK DO PROVOZU

Uvedte údaje o nabíječce, jako je značka/model, ID nabíječky, maximální výkon, umístění, energetický tarif a případně adresu URL stávajícího backendu nabíječky (CMS).

NABÍJEČKA PŘIPOJENÁ KE SLUŽBĚ WEBFLEET

Připravíme modul Webfleet a poskytneme zákazníkovi pokyny k přesměrování adresy URL protokolu OCPP nabíječky na adresu `ws://ocpp.biapower.io` nebo povolíme přímé připojení k backendu (CMS).

Let's drive business. Further.
webfleet.com

BRIDGESTONE
Fleet Care